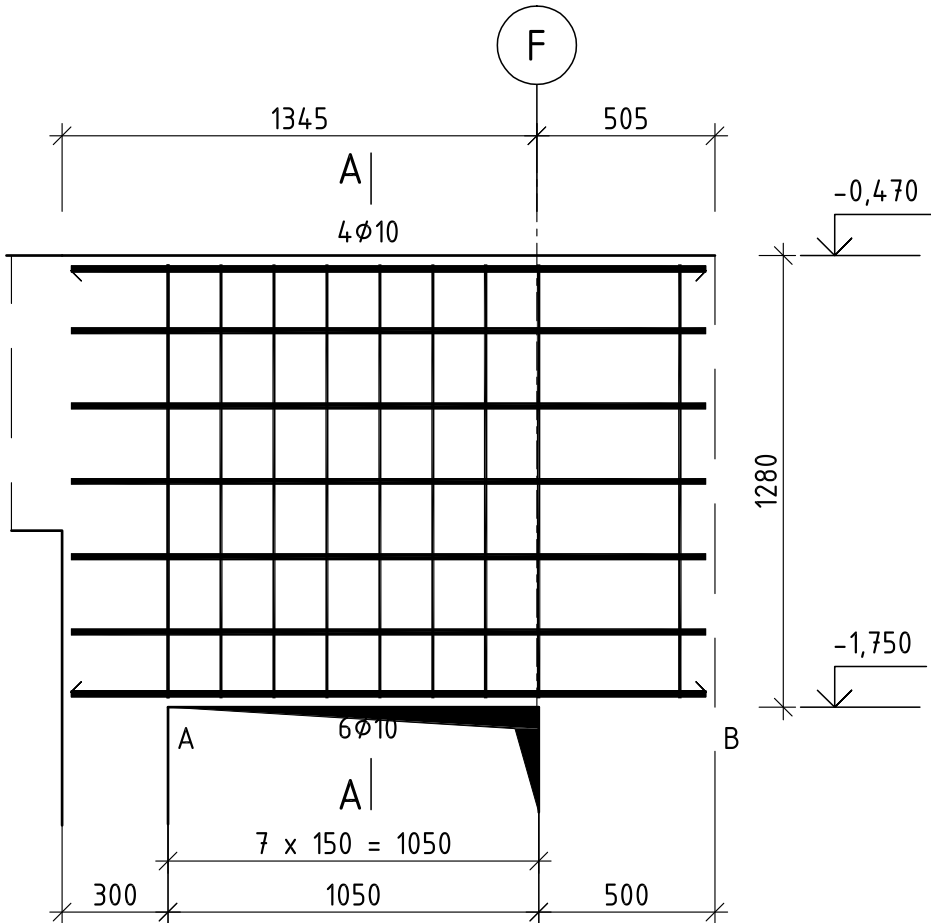
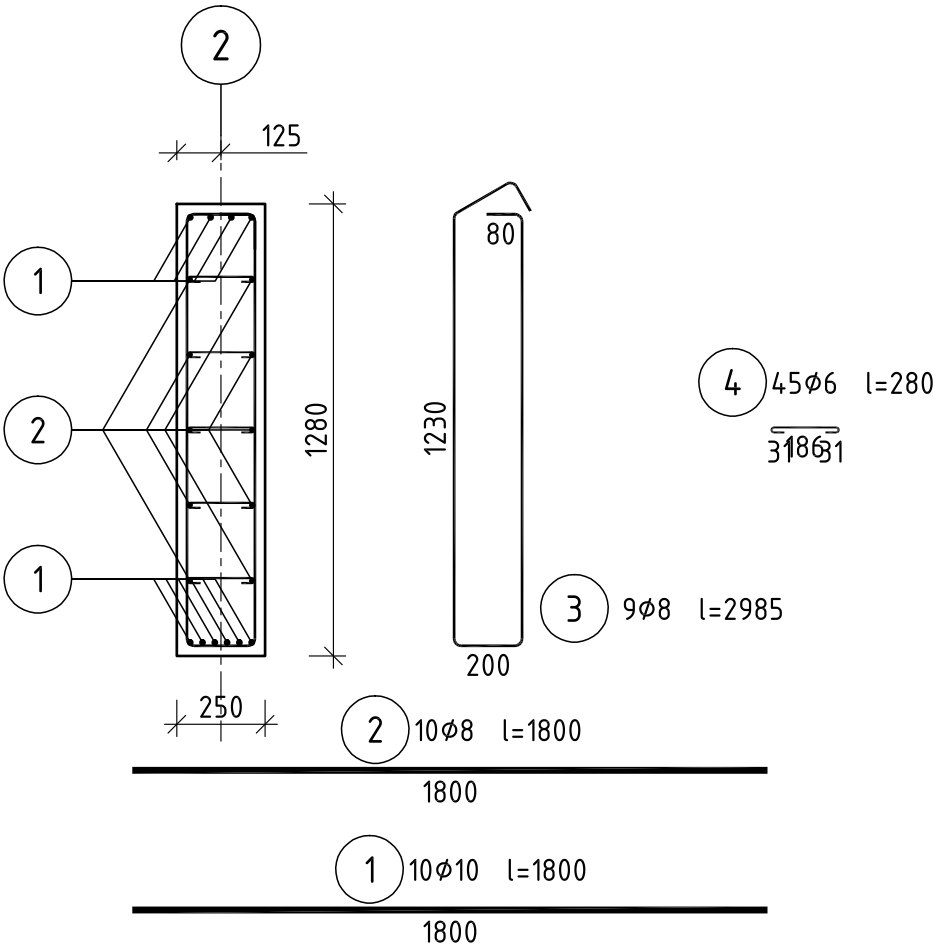


nadproże w osi 2 przy osi F

Wykonać 1 szt.



A-A




Beton C20/25 (B25)  
Stal B500B  
B500SP  
Otulina  $c_{nom}=15+10=25$  mm

Wykaz zbrojenia

Nr pręta	Średnica [mm]	Długość [mm]	Liczba [szt.]			Długość całkowita [m]				
			prętów w 1 elemencie	elementów	całkowita prętów	B500SP		B500B		
						ø8	ø10	ø6	ø8	
nadproże w osi 2 przy osi F – wykonać 1 szt.										
1	10	1800	10	1	10		18,00			
2	8	1800	10	1	10				18,00	
3	8	2985	9	1	9	26,87				
4	6	280	45	1	45			12,60		
Długość całkowita wg średnic						[m]	26,9	18,0	12,6	18,0
Masa 1mb pręta						[kg/mb]	0,395	0,617	0,222	0,395
Masa prętów wg średnic						[kg]	10,6	11,1	2,8	7,1
Masa prętów wg gatunków stali						[kg]	21,7		9,9	
Masa całkowita						[kg]	32			

UWAGA: Długość pręta jest długością obliczoną na podstawie wymiarów w osi pręta (metoda B wg PN-EN ISO 3766:2006)

<b>ARCHIprojekt</b> Włodzimierz Banaś ul. M. Skłodowskiej-Curie 88, 59-300 Lubin tel/fax (076) 846-16-16, 846-16-17 NIP 692-102-55-87				
Inwestor:	Gmina Chocianów, ul. Ratuszowa 10, 59-140 Chocianów	Nr arch:	03/16	
Obiekt:	Dolnośląski Delfinek - mała pływalnia przy Szkole Podstawowej w Chocianowie	Stadium:	P-W	
Adres:	ul. Wesola 16, 59-140 Chocianów, dz. nr 183, obręb 3 Chocianów	Data:	04-06-2016	
Rysunek:	Nadproże w osi 2 przy osi F	Skala:	1:25	
Branża:	KONSTRUKCJA	Nr upr.:	Zakres uprawnień:	Podpis: Rys. nr:
Projektant branży arch.:	mgr inż. Marcin Sikora	7/DOŚ/03	uprawniony do projektowania w specj. konstr.-bud. bez ograniczeń	 K33W
Sprawdzający branży arch.:	mgr inż. Paweł Baranowski	223/01/DUW	uprawniony do projektowania w specj. konstr.-bud. bez ograniczeń	